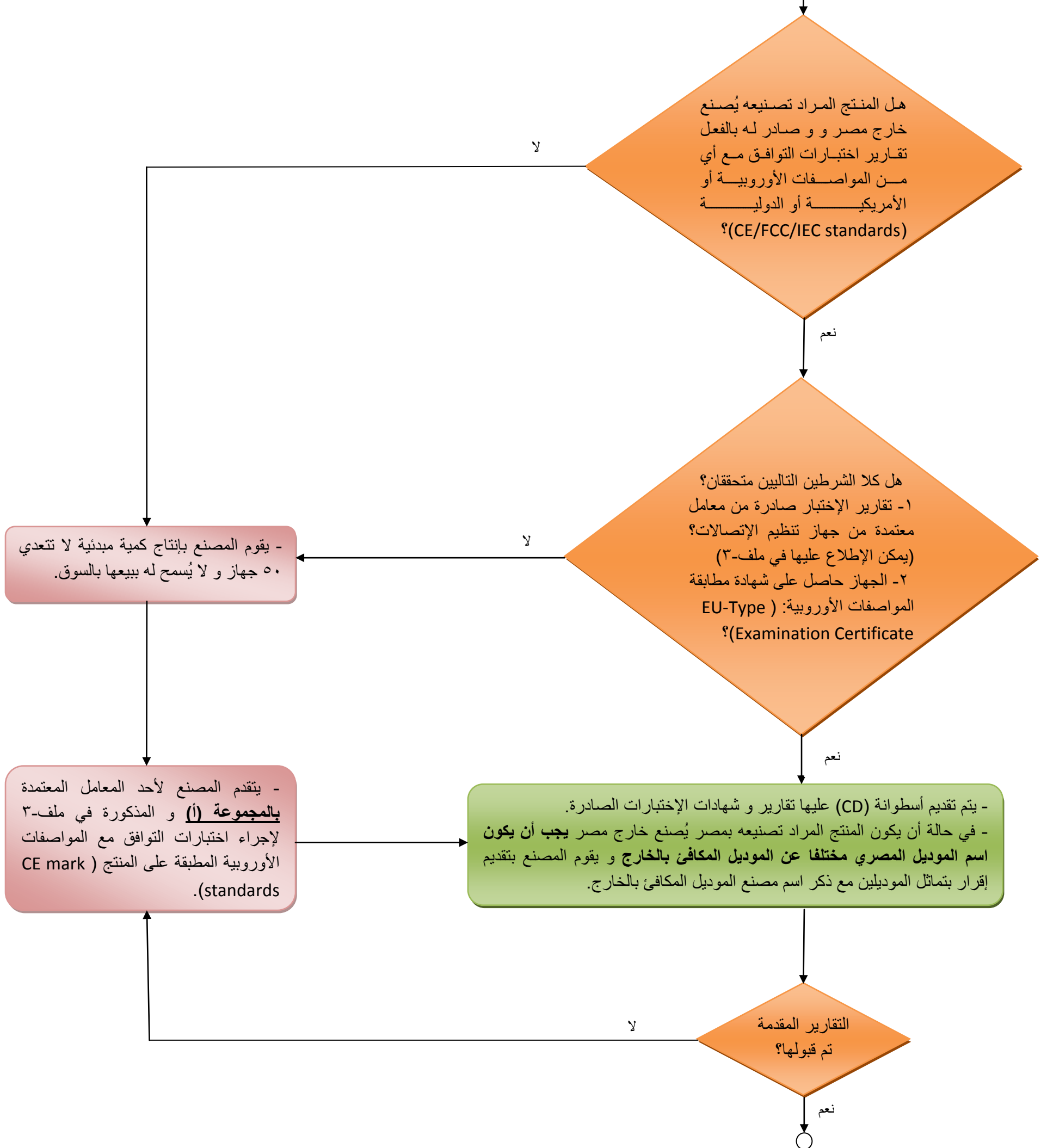


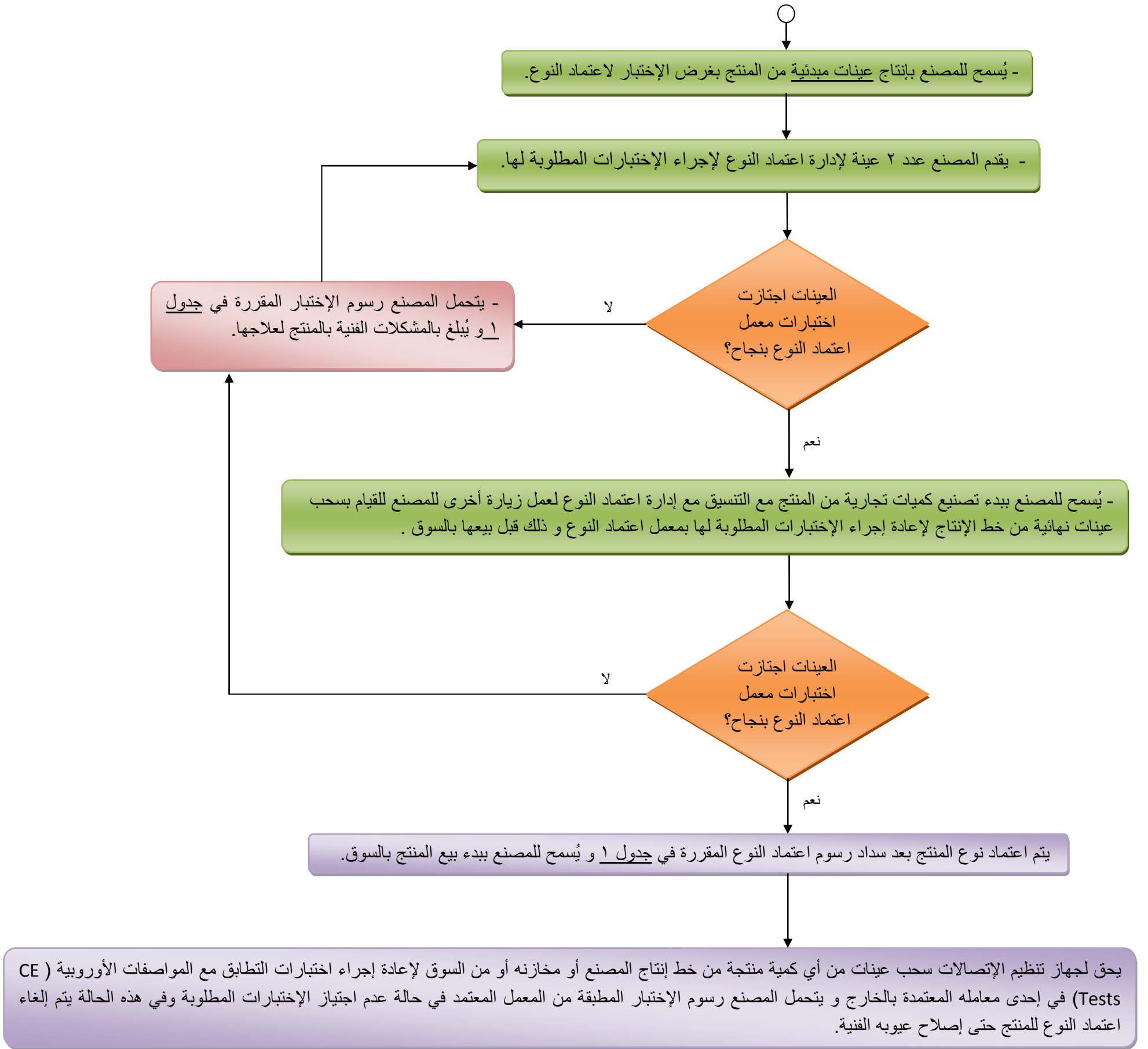
## الإجراءات الإرشادية لاعتماد النوع

يجب الالتزام بالخطوات التالية إذا تقرر تطبيق الإجراءات الإرشادية على الجهاز المراد اعتماده (على الشركة المتقدمة قراءة رسم تحديد الإجراءات المنشور في الجزء الخاص باعتماد النوع بالموقع الإلكتروني لجهاز تنظيم الاتصالات لمعرفة نوع الإجراءات المطبقة على المنتج):

- يقوم المصنع بتقديم البيانات التالية لإدارة اعتماد النوع :  
(أ) المواصفات الفنية و نظرية عمل المنتج المراد تصنيعه.  
(ب) معلومات عن عملية تصنيع المنتج بالمصنع المصري تتضمن ذكر عما إذا كان أي من المكونات سيتم تصنيعه أو تصميمه بالمصنع المصري أم أن جميع المكونات سيتم استيرادها من الخارج.
- يجب مراعاة ملاحظة ٢ أدناه عند تصنيع أجهزة التليفون و التابلت المحمول.

يقوم المصنع بالتنسيق مع إدارة اعتماد النوع لعمل زيارة للمصنع للتعرف على مراحل التصنيع المختلفة للمنتج المراد اعتماده.





### ملاحظات

يُرجى قراءة جميع الملاحظات التالية:

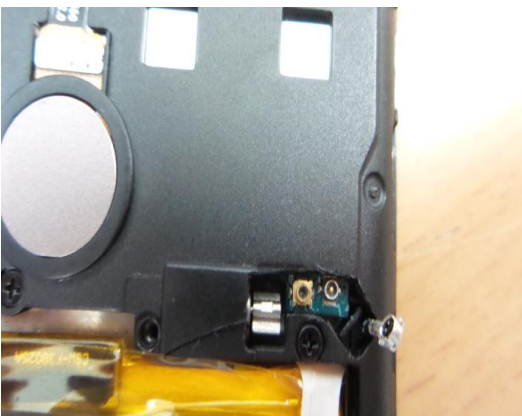
**ملاحظة ١:** في حالة تصنيع أجهزة ال Machine-To-Machine (M2M) يُكتفى باعتماد نوع عنصر الإتصال الموجود بالمنتج فقط. في حالة أن يكون عنصر الإتصالات مستوردا من الخارج فيتم الرجوع إلى رسم تحديد إجراءات اعتماد النوع للأجهزة المستوردة لتحديد الإجراءات المطبقة عليه.

**ملاحظة ٢:** في حالة التليفون و التابلت المحمول يجب أن تحتوي العينة النهائية على مخرج للإختبار سلكيا كما في شكل ١.

**ملاحظة ٣:** في حالة الأجهزة المتصلة بشبكة المحمول كالتليفون و التابلت المحمول يجب أن تكون الأرقام المسلسلة (IMEI numbers) الخاصة بالأجهزة المصنعة مسجلة في قاعدة البيانات الخاصة بمنظمة ال GSMA بالماركة و الموديل الصحيح و على المصنع قبل البدء في تصنيع أي كمية إرسال بريد إلكتروني لإدارة اعتماد النوع يرفق به:  
(أ) شهادة تسجيل الأرقام المسلسلة للموديل الصادرة من منظمة ال GSMA .  
(ب) جدول به الأرقام المسلسلة (IMEI numbers) للأجهزة التي سيتم تصنيعها.

**ملاحظة ٤:** بجب الإلتزام بوضع البيانات الموضحة بجدول ٢ على المنتج.

**ملاحظة ٥:** بالنسبة للأجهزة اللاسلكية فطبقا لما هو مطبق عالميا يجب كتابة الحيز الترددي و أقصى قدرة خرج لها في دليل المستخدم.



شكل ١: عينة نهائية معدة للإختبار سلكيا

**ملاحظة ٦:** لا يجوز كتابة رقم جهة الإعتماد الأوروبية (Notified Body Identifier Number) على الأجهزة اللاسلكية طالما أنها لا تتوافق مع متطلبات الجزء H في القواعد الأوروبية للأجهزة اللاسلكية (RED Directive - Module H) و غير مطلوب في الأساس توافق الأجهزة مع متطلبات هذا الجزء إلا أن جهاز تنظيم الاتصالات يحق له فرض هذا الجزء على الأجهزة التي تعاني من مشكلات فنية شديدة أو متكررة.

**ملاحظة ٧:** لا يُسمح بالأجهزة المزيفة أو المقلدة أو المنسوخة من أجهزة الماركات المعروفة.

**ملاحظة ٨:** من حق المصنع استرداد جميع العينات المقدمة خلال أي من الخطوات السابقة خلال فترة ٤٥ يوم بحد أقصى من تاريخ تقديم العينات.

**ملاحظة ٩:** يحق لجهاز تنظيم الاتصالات اتخاذ الإجراءات القانونية تجاه المصنع حال قيامه بإنتاج أو بيع جهاز غير معتمد أو تم إلغاء اعتماده.

جدول ١: رسوم الإختبار و اعتماد النوع للأجهزة

رسوم اعتماد النوع		رسوم الإختبار	
جهاز لاسلكي	جهاز سلكي	جهاز لاسلكي	جهاز سلكي
ما يكافئ ٢٠٠ دولار أمريكي <u>بالجنيه المصري*</u>	ما يكافئ ١٠٠ دولار أمريكي <u>بالجنيه المصري*</u>	ما يكافئ ١٢٠ دولار أمريكي <u>بالجنيه المصري*</u>	ما يكافئ ٦٠ دولار أمريكي <u>بالجنيه المصري*</u>

جدول ٢: البيانات المطلوبة على المنتج و أماكن و كيفية وضعها

الأجهزة الأخرى	التليفون و التابلت المحمول	مكان وضع البيانات	الجهاز
١- الماركة ٢- الموديل ٣- علامة ال CE ٤- بلد المنشأ ٥- أرقام ال IMEI (فقط في حالة الأجهزة المتصلة بشبكة التليفون المحمول) ٦- الرقم المسلسل ٧- الرمز الخاص بالنفائيات الكهربائية و الإلكترونية (WEEE Symbol)	١- الماركة ٢- الموديل ٣- علامة ال CE ٤- بلد المنشأ ٥- أرقام ال IMEI (فقط في حالة إمكانية فتح الغطاء الخلفي من المستخدم) ٦- الرمز الخاص بالنفائيات الكهربائية و الإلكترونية (WEEE Symbol)	البيانات المطلوبة	
اللصق أو الطباعة بالليزر على الجسم الخارجي للجهاز	في حالة كون الغطاء الخلفي مثبتا و لا يمكن فتحه من المستخدم يجب طباعة البيانات بالليزر على الجسم الخارجي للتليفون أو التابلت و لا يطلب وضع أرقام ال IMEI عليه في هذه الحالة.	طريقة الوضع	
١- الماركة ٢- الموديل ٣- علامة ال CE ٤- بلد المنشأ ٥- أرقام ال IMEI (فقط في حالة الأجهزة المتصلة بشبكة التليفون المحمول) ٦- الرقم المسلسل ٧- الرمز الخاص بالنفائيات الكهربائية و الإلكترونية (WEEE Symbol) ٨- اسم المصنّع	١- الماركة ٢- الموديل ٣- علامة ال CE ٤- بلد المنشأ ٥- أرقام ال IMEI ٦- الرمز الخاص بالنفائيات الكهربائية و الإلكترونية (WEEE Symbol) ٧- اسم المصنّع.	البيانات المطلوبة	العلبة الخارجية
اللصق أو الطباعة بالليزر على العلبة الخارجية		طريقة الوضع	
		البيانات المطلوبة	البطارية الخارجية و الشاحن
		طريقة الوضع	