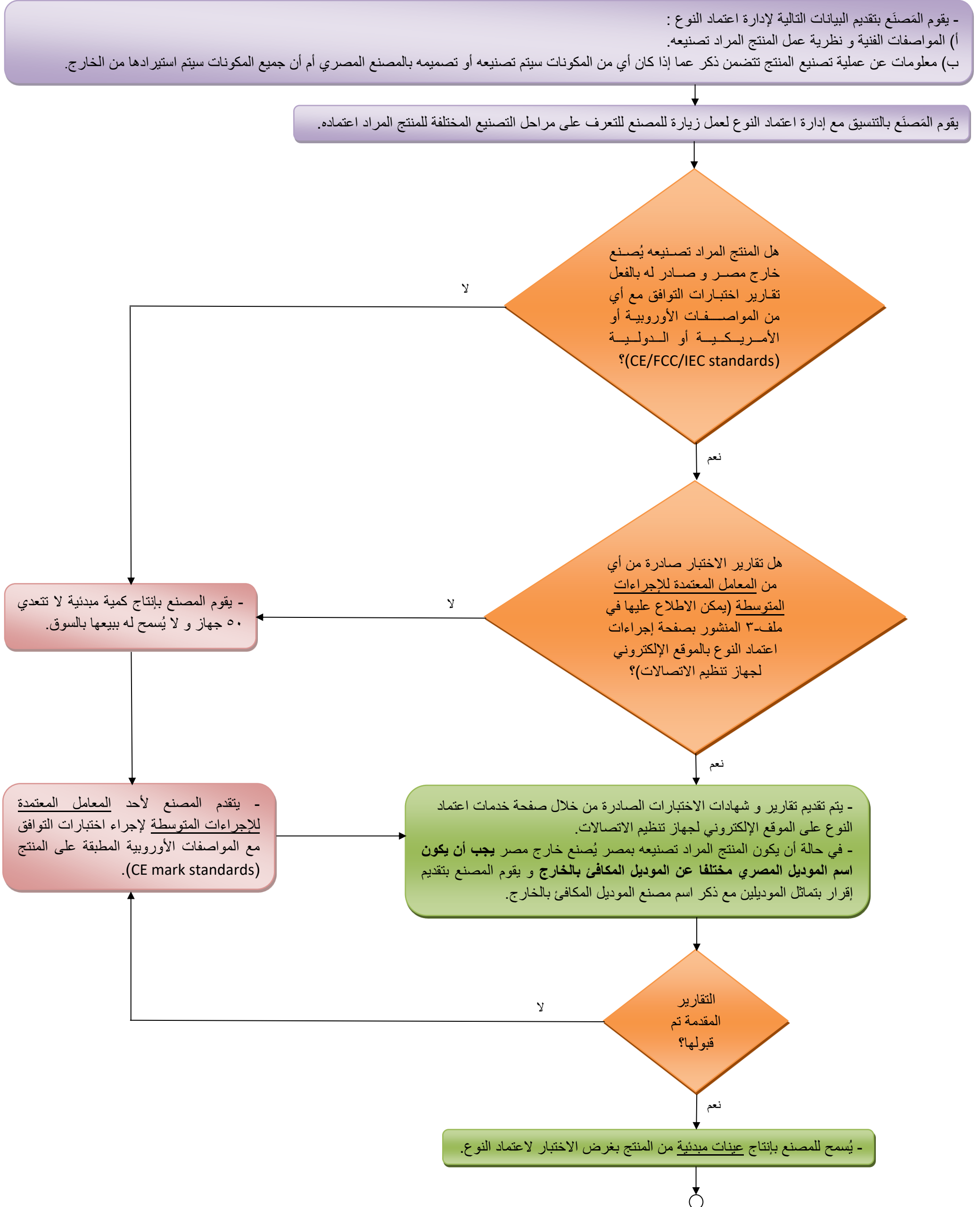
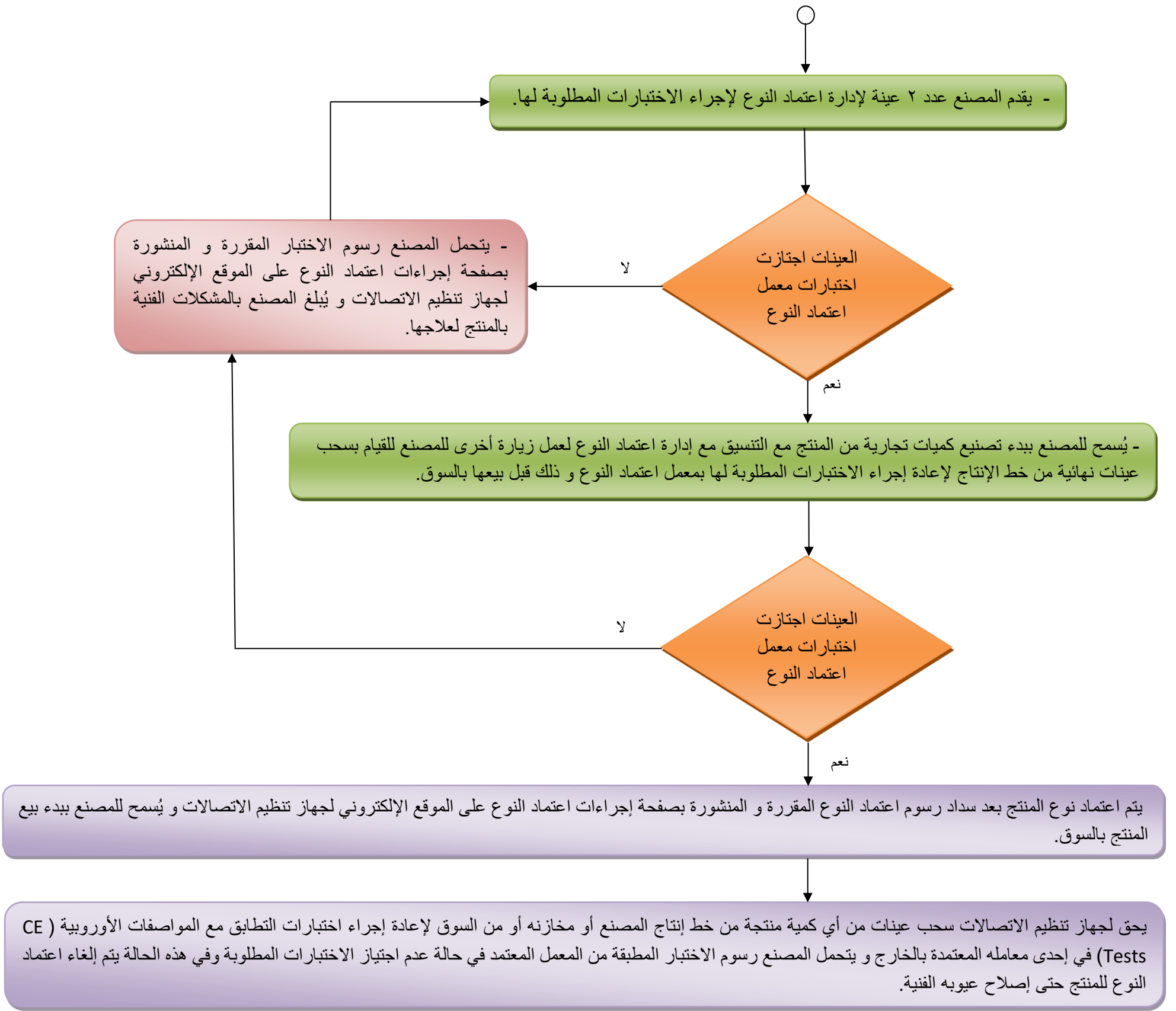


الإجراءات الإرشادية لاعتماد النوع

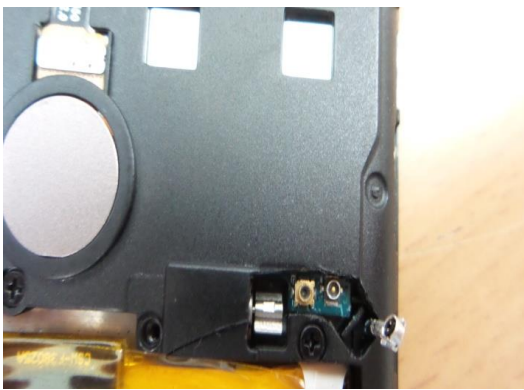
يجب الالتزام بالخطوات التالية إذا تقرر تطبيق الإجراءات الإرشادية على الجهاز المراد اعتماده (على الشركة المتقدمة قراءة رسم تحديد الإجراءات المنشور في صفحة إجراءات اعتماد النوع بالموقع الإلكتروني لجهاز تنظيم الاتصالات لمعرفة نوع الإجراءات المطبقة على المنتج):





ملاحظات

يُرجى قراءة جميع الملاحظات التالية:



شكل ١: عينة نهائية معدة للاختبار سلكيا

ملاحظة ١: في حالة تصنيع أجهزة ال Machine-To-Machine(M2M) يُكتفى باعتماد نوع عنصر الاتصال الموجود بالمنتج فقط. في حالة أن يكون عنصر الاتصالات مستوردا من الخارج فيتم الرجوع إلى رسم تحديد إجراءات اعتماد النوع لتحديد الإجراءات المطبقة عليه.

ملاحظة ٢: في حالة الأجهزة المتصلة بشبكة المحمول كالتليفون والتابلت المحمول يجب أن تكون الأرقام المسلسلة (IMEI numbers) الخاصة بالأجهزة المصنعة مسجلة في قاعدة البيانات الخاصة بمنظمة ال GSMA بالماركة و الموديل الصحيح.

ملاحظة ٣: في حالة التليفون و التابلت المحمول يجب أن تحتوي العينة النهائية على مخرج للاختبار سلكيا كما في شكل ١.

ملاحظة ٤: - بالنسبة إلى الأجهزة الطرفية الخلوية مثل التليفون المحمول و الراوتر اللاسلكي المحتوي على شريحة للاتصال بشبكة المحمول فلكل كمية مصنعة على الشركة إرسال جدول (Excel Sheet) لكل موديل إلى البريد الإلكتروني imei@tra.gov.eg بالتنسيق الموضح في شكل ١ (و يمكن للشركة تحميل ملف الإكسيل بالتنسيق المطلوب من قسم "النماذج" في صفحة خدمات اعتماد النوع بالموقع الإلكتروني لجهاز تنظيم الاتصالات) و ذلك قبل بيع الأجهزة بالسوق المصري.

IMEI 1	IMEI 2	Way Bill No.	Date	Company Name	Model	Description
						Mobile Phone

شكل ١: تنسيق الجدول المطلوب إرساله لكل موديل في الأجهزة الطرفية الخلوية.

ملاحظة ٥: يجب الالتزام بوضع البيانات المطلوبة على المنتج و الشاحن و البطارية و اللعبة الخارجية و الموضحة بجدول ١ بطريقة واضحة و سهلة الرؤية للمستخدم.

ملاحظة ٦: بالنسبة للأجهزة التي يتم تسويقها لعامة الناس كالتليفون المنزلي و التليفون المحمول و الراوتر المنزلي... إلخ يجب أن تشتمل دليلا للمستخدم باللغة العربية و يجب أن تتم الترجمة للغة العربية بجهة ترجمة معتمدة من أي من الجهات الحكومية بالدول العربية.

ملاحظة ٧: بالنسبة للأجهزة اللاسلكية فطبقا لما هو مطبق عالميا يجب كتابة الحيز الترددي و أقصى قدرة خرج لها في دليل المستخدم.

ملاحظة ٨: لا يجوز كتابة رقم جهة الاعتماد الأوروبية (Notified Body Identifier Number) على الأجهزة اللاسلكية طالما أنها لا تتوافق مع متطلبات الجزء H في القواعد الأوروبية للأجهزة اللاسلكية (RED Directive - Module H) و غير مطلوب في الأساس توافق الأجهزة مع متطلبات هذا الجزء إلا أن جهاز تنظيم الاتصالات يحق له فرض هذا الجزء على الأجهزة التي تعاني من مشكلات فنية شديدة أو متكررة.

ملاحظة ٩: لا يُسمح بالأجهزة المزيفة أو المقلدة أو المنسوخة من أجهزة الماركات المعروفة.

ملاحظة ١٠: من حق المصنع استرداد جميع العينات المقدمة خلال أي من الخطوات السابقة خلال فترة ٤٥ يوم بحد أقصى من تاريخ تقديم العينات.

ملاحظة ١١: يحق لجهاز تنظيم الاتصالات اتخاذ الإجراءات القانونية تجاه المصنع حال قيامه بإنتاج أو بيع جهاز غير معتمد أو تم إلغاء اعتماده.

جدول ١: البيانات المطلوبة على المنتج و أماكن و كيفية وضعها

الأجهزة الأخرى	التليفون و التابلت المحمول	مكان وضع البيانات	الجهاز
١- الماركة ٢- الموديل ٣- علامة ال CE ٤- بلد المنشأ ٥- أرقام ال IMEI (فقط في حالة الأجهزة المتصلة بشبكة التليفون المحمول) ٦- الرقم المسلسل ٧- الرمز الخاص بالنفايات الكهربائية و الإلكترونية (WEEE Symbol)	١- الماركة ٢- الموديل ٣- علامة ال CE ٤- بلد المنشأ ٥- أرقام ال IMEI (فقط في حالة إمكانية فتح الغطاء الخلفي من المستخدم) ٦- الرمز الخاص بالنفايات الكهربائية و الإلكترونية (WEEE Symbol)	البيانات المطلوبة	الجهاز
<u>اللتصق أو الطباعة بالليزر على الجسم الخارجي للجهاز</u>	<u>في حالة إمكانية فتح الغطاء الخلفي من المستخدم توضع البيانات عن طريق اللصق أو الطباعة بالليزر على الظهر الداخلي للتليفون أو التابلت.</u>	طريقة الوضع	
١- الماركة ٢- الموديل ٣- علامة ال CE ٤- بلد المنشأ ٥- أرقام ال IMEI (فقط في حالة الأجهزة المتصلة بشبكة التليفون المحمول) ٦- الرقم المسلسل ٧- الرمز الخاص بالنفايات الكهربائية و الإلكترونية (WEEE Symbol) ٨- اسم المصنع	١- الماركة ٢- الموديل ٣- علامة ال CE ٤- بلد المنشأ ٥- أرقام ال IMEI ٦- الرمز الخاص بالنفايات الكهربائية و الإلكترونية (WEEE Symbol) ٧- اسم المصنع.	البيانات المطلوبة	العلبة الخارجية
<u>اللتصق أو الطباعة بالليزر على العلبة الخارجية</u>		طريقة الوضع	
	١- الماركة ٢- الموديل ٣- علامة ال CE ٤- بلد المنشأ ٥- الرمز الخاص بالنفايات الكهربائية و الإلكترونية (WEEE Symbol)	البيانات المطلوبة	البطارية الخارجية و الشاحن
<u>اللتصق أو الطباعة بالليزر على البطارية الخارجية و الشاحن</u>		طريقة الوضع	