

ملخص تقرير قياس مؤشرات جودة خدمات المحمول - الربع الرابع 2022

منهجية قياس جودة خدمات الاتصالات

منهجية القياسات الميدانية (خارج المباني)

تستند منهجية القياس على اختبار عينات من المكالمات الصوتية وخدمات نقل البيانات للوقوف على جودة خدمات الاتصالات المقدمة من المشغلين في السوق المصري، وذلك باستخدام معدات وسيارات القياس حيث بلغت مسافات القياس **122 ألف كم** في الطرق الرئيسية والفرعية للمدن والقرى خلال الربع الرابع 2022.



مؤشرات جودة خدمات الصوت لكل منطقة قياس

نسبة محاولات الاتصال التي لم تنجح في بدء إجراء المكالمة من إجمالي عينات القياس خلال فترة محددة.

مؤشر عدم بدء المكالمة



نسبة المكالمات التي عانت من انقطاع لأسباب فنية قبل إنهاء المكالمة من إجمالي عينات القياس خلال فترة محددة.

مؤشر عدم اكتمال المكالمة



نسبة المكالمات التي تستغرق وقت طويل لبدء المكالمة (ثواني) منذ وقت ضغط العميل على زر الاتصال وحتى الرد من قبل الطرف الآخر من إجمالي عينات القياس خلال فترة محددة.

مؤشر الوقت اللازم لبدء المكالمة



درجة نقاء الصوت اثناء المكالمة لعينات القياس خلال فترة محددة.

مؤشر جودة صوت المكالمة



مؤشرات جودة خدمات نقل البيانات لكل منطقة قياس

أدنى سرعة تنزيل بيانات يتم رصدها لأقل 10% من عينات القياس.

سرعة تنزيل البيانات



أدنى سرعة تحميل بيانات يتم رصدها لأقل 10% من عينات القياس.

سرعة تحميل البيانات

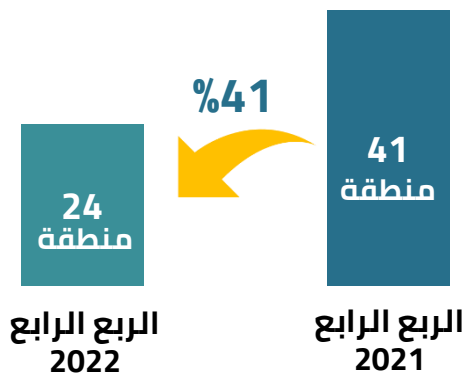


ملخص تقرير قياس مؤشرات جودة خدمات المحمول - الربع الرابع 2022

مؤشرات قياس جودة خدمات المحمول (صوت ونقل بيانات)

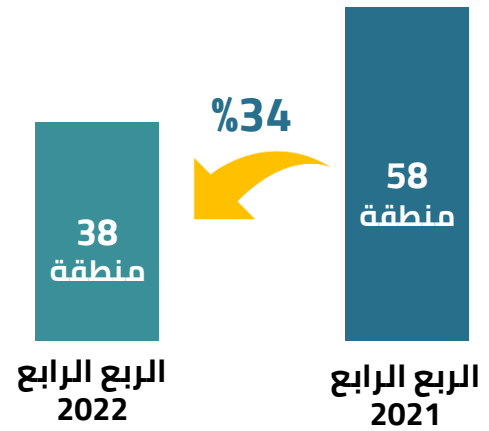
متوسط عدد المناطق التي تم فيها رصد تأثير جودة خدمات الصوت ونقل البيانات (الربع الرابع 2022 مقارنة بالربع الرابع 2021)

المناطق المتأثرة بجودة خدمات نقل البيانات (من إجمالي 81 منطقة)



تم رصد تحسن في متوسط عدد المناطق المتأثرة بجودة خدمات نقل البيانات في الربع الرابع لعام 2022، حيث انخفض متوسط عدد المناطق المتأثرة بنسبة **41%** مقارنة بالربع الرابع 2021.

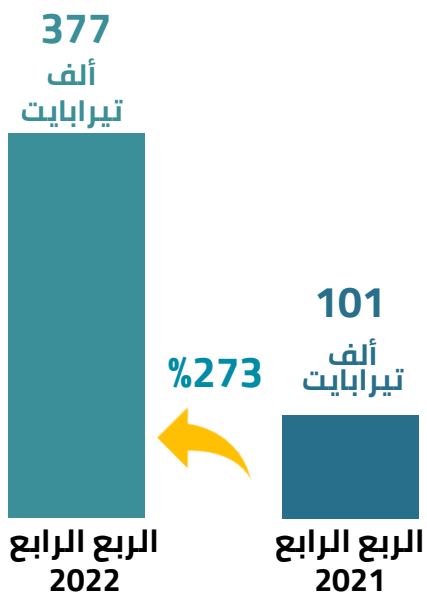
المناطق المتأثرة بجودة خدمات الصوت (من إجمالي 81 منطقة)



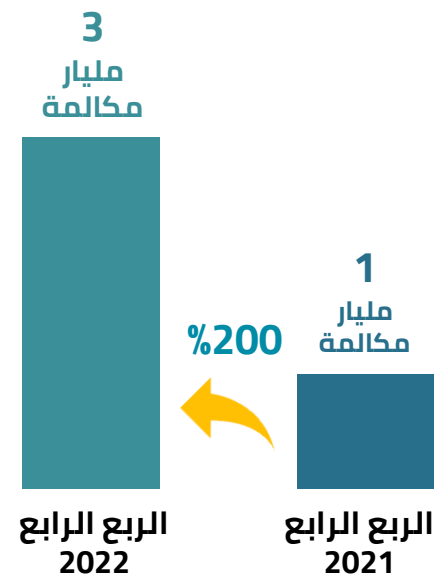
تم رصد تحسن في متوسط عدد المناطق المتأثرة بجودة خدمات الصوت في الربع الرابع لعام 2022، حيث انخفض متوسط عدد المناطق المتأثرة بنسبة **34%** مقارنة بالربع الرابع 2021.

مؤشرات الاستهلاك للهاتف المحمول لخدمات الصوت ونقل البيانات (الربع الرابع 2022 مقارنة بالربع الرابع 2021)

متوسط حجم استهلاك خدمات نقل البيانات



عدد مكالمات الصوت عبر تكنولوجيا الجيل الرابع (VoLTE)



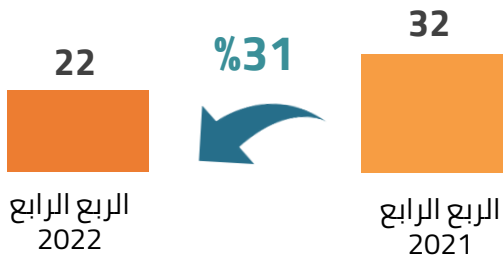
ملخص تقرير قياس مؤشرات جودة خدمات المحمول - الربع الرابع 2022

مؤشرات قياس جودة خدمات المحمول (صوت)

متوسط عدد المناطق المتأثرة من سوء جودة مؤشرات خدمات الصوت لكل مشغل

شركة اورنج

متوسط عدد المناطق المتأثرة



تم رصد تحسن في متوسط عدد المناطق التي تعاني من سوء جودة مؤشرات خدمات الصوت بنسبة **31%** خلال الربع الرابع لعام 2022 مقارنة بنفس الفترة لعام 2021، لتبلغ **22 منطقة** متأثرة لشركة اورنج من إجمالي 81 منطقة.

شركة فودافون

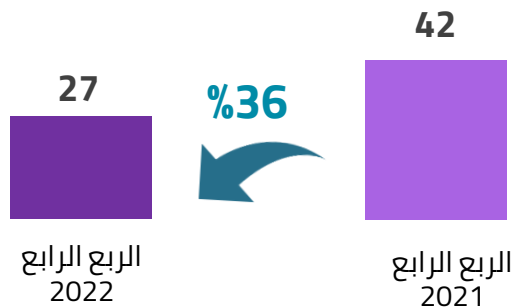
متوسط عدد المناطق المتأثرة



تم رصد تحسن في متوسط عدد المناطق التي تعاني من سوء جودة مؤشرات خدمات الصوت بنسبة **25%** خلال الربع الرابع لعام 2022 مقارنة بنفس الفترة لعام 2021، لتبلغ **15 منطقة** متأثرة لشركة فودافون من إجمالي 81 منطقة.

شركة وي

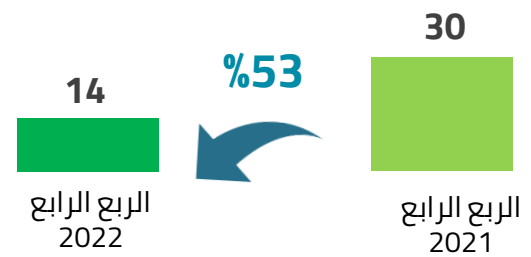
متوسط عدد المناطق المتأثرة



تم رصد تحسن في متوسط عدد المناطق التي تعاني من سوء جودة مؤشرات خدمات الصوت بنسبة **36%** خلال الربع الرابع لعام 2022 مقارنة بنفس الفترة لعام 2021، لتبلغ **27 منطقة** متأثرة لشركة وي من إجمالي 81 منطقة.

شركة اتصالات

متوسط عدد المناطق المتأثرة



تم رصد تحسن في متوسط عدد المناطق التي تعاني من سوء جودة مؤشرات خدمات الصوت بنسبة **53%** خلال الربع الرابع لعام 2022 مقارنة بنفس الفترة لعام 2021، لتبلغ **14 منطقة** متأثرة لشركة اتصالات من إجمالي 81 منطقة.

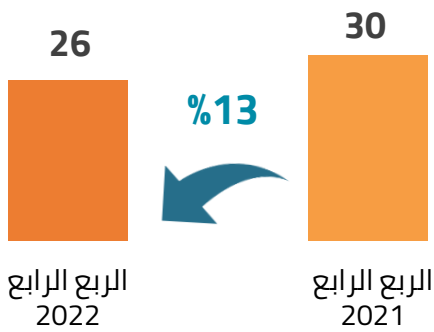
ملخص تقرير قياس مؤشرات جودة خدمات المحمول - الربع الرابع 2022

مؤشرات قياس جودة خدمات المحمول (نقل بيانات)

متوسط عدد المناطق المتأثرة من سوء جودة مؤشرات خدمات نقل البيانات لكل مشغل

شركة اورنج

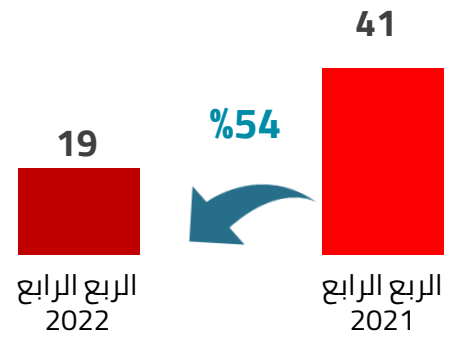
متوسط عدد المناطق المتأثرة



تم رصد تحسن في متوسط عدد المناطق التي تعاني من سوء جودة مؤشرات خدمات نقل البيانات بنسبة 13% خلال الربع الرابع لعام 2022 مقارنة بنفس الفترة لعام 2021، لتبلغ 26 منطقة متأثرة لشركة اورنج من إجمالي 81 منطقة.

شركة فودافون

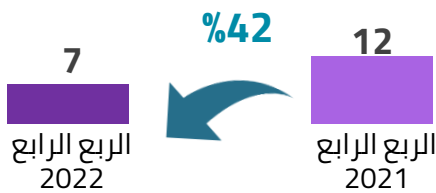
متوسط عدد المناطق المتأثرة



تم رصد تحسن في متوسط عدد المناطق التي تعاني من سوء جودة مؤشرات خدمات نقل البيانات بنسبة 54% خلال الربع الرابع لعام 2022 مقارنة بنفس الفترة لعام 2021، لتبلغ 19 منطقة متأثرة لشركة فودافون من إجمالي 81 منطقة.

شركة وي

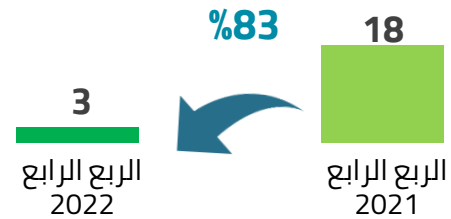
متوسط عدد المناطق المتأثرة



تم رصد تحسن في متوسط عدد المناطق التي تعاني من سوء جودة مؤشرات خدمات نقل البيانات بنسبة 42% خلال الربع الرابع لعام 2022 مقارنة بنفس الفترة لعام 2021، لتبلغ 7 مناطق متأثرة لشركة وي من إجمالي 81 منطقة.

شركة اتصالات

متوسط عدد المناطق المتأثرة



تم رصد تحسن في متوسط عدد المناطق التي تعاني من سوء جودة مؤشرات خدمات نقل البيانات بنسبة 83% خلال الربع الرابع لعام 2022 مقارنة بنفس الفترة لعام 2021، لتبلغ 3 مناطق متأثرة لشركة اتصالات من إجمالي 81 منطقة.

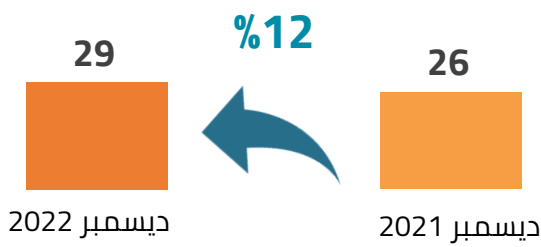
ملخص تقرير قياس مؤشرات جودة خدمات المحمول – الربع الرابع 2022

مؤشرات قياس جودة خدمات المحمول (نقل بيانات)

تغير سرعات نقل البيانات بعد تفعيل حزم الترددات الجديدة

شركة اورنج

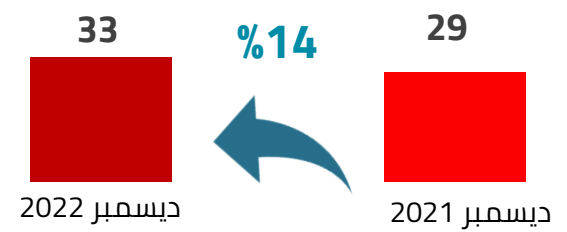
متوسط سرعة تنزيل البيانات
(ميغا بت/ثانية)



تم رصد تحسن في متوسط سرعة تنزيل البيانات بنسبة 12% خلال شهر ديسمبر لعام 2022 مقارنة بشهر ديسمبر لعام 2021.

شركة فودافون

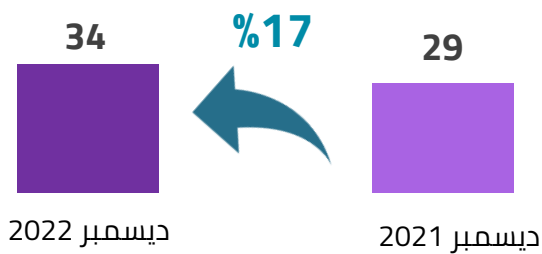
متوسط سرعة تنزيل البيانات
(ميغا بت/ثانية)



تم رصد تحسن في متوسط سرعة تنزيل البيانات بنسبة 14% خلال شهر ديسمبر لعام 2022 مقارنة بشهر ديسمبر لعام 2021.

شركة وي

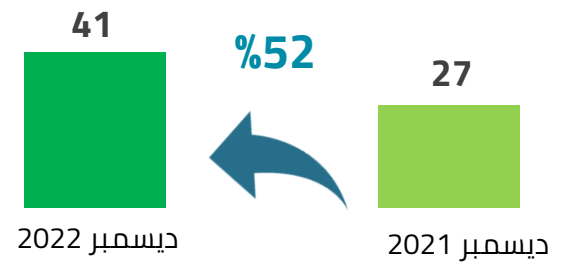
متوسط سرعة تنزيل البيانات
(ميغا بت/ثانية)



تم رصد تحسن في متوسط سرعة تنزيل البيانات بنسبة 17% خلال شهر ديسمبر لعام 2022 مقارنة بشهر ديسمبر لعام 2021.

شركة اتصالات

متوسط سرعة تنزيل البيانات
(ميغا بت/ثانية)



تم رصد تحسن في متوسط سرعة تنزيل البيانات بنسبة 52% خلال شهر ديسمبر لعام 2022 مقارنة بشهر ديسمبر لعام 2021.

ملخص تقرير قياس مؤشرات جودة خدمات المحمول - الربع الرابع 2022

إجراءات اتخذها الجهاز لرفع مستوى جودة الخدمات المقدمة للمستخدمين

1. اعتماد 2,930 محطة محمول جديدة عام 2022

قام الجهاز القومي لتنظيم الاتصالات باعتماد 2,930 محطة جديدة خلال عام 2022 بنسبة زيادة 33% مقارنة بعام 2021، مما يساهم في تحسين معايير جودة خدمات الاتصالات والقدرة على استيعاب حجم الحركة المتزايد بالسوق المصري.



2. تغريم مقدمي خدمات المحمول بحوالي 118.7 مليون جنيه

قام الجهاز القومي لتنظيم الاتصالات بتغريم مقدمي خدمات المحمول بحوالي 118.7 مليون جنيه مصري عن تجاوز معايير ومحددات جودة خدمات التليفون المحمول خلال عام 2022.



3. توفير التغطية بعدد من الطرق الرئيسية بمحافظة

انتهى الجهاز القومي لتنظيم الاتصالات من إجراءات تغطية 9 طرق رئيسية جديدة بخدمات التليفون المحمول بإجمالي أطوال 887 كم في 8 محافظات بالإضافة إلى رفع كفاءة تغطية 13 طريق بإجمالي أطوال 2429 كم وذلك في عدد 19 محافظة على مستوى الجمهورية.



4. تنفيذ 199 ضبئية قضائية لإزالة أجهزة تقوية الشبكات (ريبتر) والأجهزة الغير معتمدة

قام الجهاز القومي لتنظيم الاتصالات بتنفيذ إجمالي عدد (199) ضبئية قضائية في 20 محافظة خلال عام 2022 لإزالة أجهزة تقوية الشبكات (ريبتر) والأجهزة الغير معتمدة التي تؤثر سلباً على جودة الخدمة، وجاء ذلك تماشياً مع تعديل قانون الاتصالات الذي أقر في ديسمبر 2022 لتغليظ العقوبات المقررة على حيازة وتسويق أجهزة تقوية المحمول غير الشرعية واستيرادها دون ترخيص.





مؤشرات جودة خدمات الصوت في المناطق المتأثرة وفقاً لكل مشغل

يوضح الجدول التالي عدد المؤشرات التي تم تجاوزها لكل مشغل داخل كل منطقة:

● لا يوجد تجاوز ● تجاوز في مؤشر واحد ● تجاوز في مؤشرين أو أكثر

وي	اتصالات	اورنج	فودافون	المناطق المتأثرة
●	●	●	●	الإسكندرية شرق 1
●	●	●	●	الإسكندرية شرق 2
●	●	●	●	الإسكندرية شرق 3
●	●	●	●	الإسكندرية شرق 4
●	●	●	●	الإسكندرية شرق 5
●	●	●	●	الإسكندرية غرب 1
●	●	●	●	الإسكندرية غرب 2
●	●	●	●	مرسى مطروح
●	●	●	●	الساحل الشمالي
●	●	●	●	مدينتي
●	●	●	●	العبور
●	●	●	●	الرحاب
●	●	●	●	الشروق
●	●	●	●	التجمع
●	●	●	●	مصر الجديدة 1
●	●	●	●	مصر الجديدة 2
●	●	●	●	مدينة نصر 1
●	●	●	●	مدينة نصر 2
●	●	●	●	عين شمس
●	●	●	●	المرج
●	●	●	●	السلام
●	●	●	●	حدائق القبة
●	●	●	●	العباسية
●	●	●	●	المنيل
●	●	●	●	شبرا مصر
●	●	●	●	شبرا الخيمة
●	●	●	●	الزمالك



مؤشرات جودة خدمات الصوت في المناطق المتأثرة وفقاً لكل مشغل

يوضح الجدول التالي عدد المؤشرات التي تم تجاوزها لكل مشغل داخل كل منطقة:

● لا يوجد تجاوز ● تجاوز في مؤشر واحد ● تجاوز في مؤشرين أو أكثر

المناطق المتأثرة	فودافون	اورنج	اتصالات	وي
طوان	●	●	●	●
مايو 15	●	●	●	●
المعادي	●	●	●	●
المقطم	●	●	●	●
فايد - أبو سلطان	●	●	●	●
الإسماعيلية	●	●	●	●
القنطرة غرب	●	●	●	●
العين السخنة	●	●	●	●
السويس	●	●	●	●
بور سعيد - بور فؤاد	●	●	●	●
الغردقه - سفاجا	●	●	●	●
بنها	●	●	●	●
قليوب	●	●	●	●
قناطر	●	●	●	●
العاشر من رمضان	●	●	●	●
فاقوس	●	●	●	●
زقازيق	●	●	●	●
دمنهور	●	●	●	●
كفر الحوار	●	●	●	●
كفر الزيات	●	●	●	●
طنطا - المحله	●	●	●	●
دسوق - كفر غانم	●	●	●	●
كفر الشيخ	●	●	●	●
المنصوره - دكرنس	●	●	●	●
السنبلاوين	●	●	●	●
دمياط	●	●	●	●
رأس البر	●	●	●	●



مؤشرات جودة خدمات الصوت في المناطق المتأثرة وفقاً لكل مشغل

يوضح الجدول التالي عدد المؤشرات التي تم تجاوزها لكل مشغل داخل كل منطقة:

● لا يوجد تجاوز ● تجاوز في مؤشر واحد ● تجاوز في مؤشرين أو أكثر

وي	اتصالات	اورنج	فودافون	المناطق المتأثرة
●	●	●	●	منوف - الباجور
●	●	●	●	شبين
●	●	●	●	مدينة 6 أكتوبر 1
●	●	●	●	مدينة 6 أكتوبر 2
●	●	●	●	الشيخ زايد 1
●	●	●	●	الشيخ زايد 2
●	●	●	●	فيصل
●	●	●	●	الهرم
●	●	●	●	إمبابة
●	●	●	●	المهندسين
●	●	●	●	الفيوم
●	●	●	●	سنورس - ترسا
●	●	●	●	بني سويف
●	●	●	●	الواسطه
●	●	●	●	أبو قرقاص
●	●	●	●	المنيا
●	●	●	●	أسيوط
●	●	●	●	ديروط - منفلوط
●	●	●	●	سوهاج
●	●	●	●	طهطا - اخميم
●	●	●	●	الوادي الجديد
●	●	●	●	نجع حمادي - فرشوط
●	●	●	●	قنا
●	●	●	●	اسنا
●	●	●	●	الأقصر
●	●	●	●	اسوان
●	●	●	●	كوم امبو - دراو



مؤشرات جودة خدمات نقل البيانات في المناطق المتأثرة وفقاً لكل مشغل

يوضح الجدول التالي عدد المؤشرات التي تم تجاوزها لكل مشغل داخل كل منطقة:

● لا يوجد تجاوز ● تجاوز في مؤشر واحد ● تجاوز في مؤشرين أو أكثر

المناطق المتأثرة	فودافون	اورنج	اتصالات	وي
الإسكندرية شرق 1	●	●	●	●
الإسكندرية شرق 2	●	●	●	●
الإسكندرية شرق 3	●	●	●	●
الإسكندرية شرق 4	●	●	●	●
الإسكندرية شرق 5	●	●	●	●
الإسكندرية غرب 1	●	●	●	●
الإسكندرية غرب 2	●	●	●	●
مرسى مطروح	●	●	●	●
الساحل الشمالي	●	●	●	●
مدينتي	●	●	●	●
العبور	●	●	●	●
الرحاب	●	●	●	●
الشروق	●	●	●	●
التجمع	●	●	●	●
مصر الجديدة 1	●	●	●	●
مصر الجديدة 2	●	●	●	●
مدينة نصر 1	●	●	●	●
مدينة نصر 2	●	●	●	●
عين شمس	●	●	●	●
المرج	●	●	●	●
السلام	●	●	●	●
حدائق القبة	●	●	●	●
العباسية	●	●	●	●
المنيل	●	●	●	●
شبرا مصر	●	●	●	●
شبرا الخيمة	●	●	●	●
الزمالك	●	●	●	●



مؤشرات جودة خدمات نقل البيانات في المناطق المتأثرة وفقاً لكل مشغل

يوضح الجدول التالي عدد المؤشرات التي تم تجاوزها لكل مشغل داخل كل منطقة:

● لا يوجد تجاوز ● تجاوز في مؤشر واحد ● تجاوز في مؤشرين أو أكثر

وي	اتصالات	اورنج	فودافون	المناطق المتأثرة
●	●	●	●	طوان
●	●	●	●	مايو 15
●	●	●	●	المعادي
●	●	●	●	المقطم
●	●	●	●	فايد - أبو سلطان
●	●	●	●	الإسماعيلية
●	●	●	●	القنطرة غرب
●	●	●	●	العين السخنة
●	●	●	●	السويس
●	●	●	●	بور سعيد - بور فؤاد
●	●	●	●	الغردقة - سفاجا
●	●	●	●	بنها
●	●	●	●	قليوب
●	●	●	●	قناطر
●	●	●	●	العاشر من رمضان
●	●	●	●	فاقوس
●	●	●	●	زقازيق
●	●	●	●	دمنهور
●	●	●	●	كفر الحوار
●	●	●	●	كفر الزيات
●	●	●	●	طنطا - المحلة
●	●	●	●	دسوق - كفر غانم
●	●	●	●	كفر الشيخ
●	●	●	●	المنصورة - دكرنس
●	●	●	●	السنبلاوين
●	●	●	●	دمياط
●	●	●	●	رأس البر



مؤشرات جودة خدمات نقل البيانات في المناطق المتأثرة وفقاً لكل مشغل

يوضح الجدول التالي عدد المؤشرات التي تم تجاوزها لكل مشغل داخل كل منطقة:

● لا يوجد تجاوز ● تجاوز في مؤشر واحد ● تجاوز في مؤشرين أو أكثر

وي	اتصالات	اورنج	فودافون	المناطق المتأثرة
●	●	●	●	منوف - الباجور
●	●	●	●	شبين
●	●	●	●	مدينة 6 أكتوبر 1
●	●	●	●	مدينة 6 أكتوبر 2
●	●	●	●	الشيخ زايد 1
●	●	●	●	الشيخ زايد 2
●	●	●	●	فيصل
●	●	●	●	الهرم
●	●	●	●	إمبابة
●	●	●	●	المهندسين
●	●	●	●	الفيوم
●	●	●	●	سنورس - ترسا
●	●	●	●	بني سويف
●	●	●	●	الواسطه
●	●	●	●	أبو قرقاص
●	●	●	●	المنيا
●	●	●	●	أسيوط
●	●	●	●	ديروط - منفلوط
●	●	●	●	سوهاج
●	●	●	●	طهطا - اخميم
●	●	●	●	الوادي الجديد
●	●	●	●	نجع حمادي - فرشوط
●	●	●	●	قنا
●	●	●	●	اسنا
●	●	●	●	الأقصر
●	●	●	●	اسوان
●	●	●	●	كوم امبو - دراو